

Špičkový tester inštalácií s automatickým testovaním AUTO SEQUENCE®
Sústred'te sa na Vašu prácu namiesto čítania návodu na obsluhu.



600V CAT III

Použité normy:

Merania: EN 61557, IEC/EN 60364, EN 61008, EN 61009, EN 60755, BS 7671, AS/NZ 3760, CEI 64.8, HD 384, VDE 413

EMC: EN 61326

Bezpečnosť: EN 61010-1, EN 61010-031, EN 61010-02-032



AUTO SEQUENCE®
*programovateľná postupnosť
 vykoná automaticky niekoľko
 samostatných meraní*



6 silných vlastností
 EurotestXA



EurotestXA je:

- **Rýchly** - až 5x rýchlejšie vykonané testy než pri manuálnom testovaní
- **Jednoduchý** - všetky operácie sú vykonané na jedno stlačenie tlačidla TEST. Prístroj sám Vás povedie.
- **Spoľahlivý** - naraz sa uloží až 50 výsledkov a súvisiacich parametrov. Predprogramované postupnosti zaručujú, že žiadny test nezostane nevykonaný.
- **Automatický** - testovanie je ihneď označené ako vyhovujúce alebo nevyhovujúce
- **Štandardizovaný** - za menej ako minútu získate pomocou PC programu štandardný protokol z merania
- **Bezpečný** - automaticky zisťuje možné riziká ohrozujúce obsluhu

Spojitosť



Izolácia



IMD, ISFL



Uzemnenie



RCD



Slučka



Napätie



Prúd TrueRMS



Osvetlenie



Ak hľadáte špičkový prístroj pre rýchle a kompletne vykonanie meraní na inštalácii, tak EurotestXA je to správne riešenie. EurotestXA z novej generácie testerov inštalácií od Metrelu Vám ponúkne všetko čo potrebujete, a ešte aj niečo navyše.

HLAVNÉ VLASTNOSTI

Bezpečnosť

Pri dotyku tlačidla TEST je automaticky zisťované napätie medzi PE a zemou. Obsluha je hlásením na displeji informovaná o možnom riziku.

Help

V ktorejkoľvek funkcii je možné tlačidlom HELP vyvolať schému pripojenia a krátky popis.



Spojitosť

Táto funkcia preveruje odpor medzi N a PE na inštalácii pod napätím. To znamená, že pri použití „auto sequence“ nie je potrebné vypínať napájanie obvodu. Možno vybrať merací prúd 7mA (ak je v obvode zaradený RCD s vypínacím prúdom 10 až 100mA) alebo + - 200mA.

Test izolácie

Automaticky meria izolačný odpor medzi všetkými tromi párami vodičov: L-N, L-PE, a N-PE.

Sú možné napätia 50V, 100V, 250V, 500V a 1000V, rozsah merania až do 1000MΩ

Kontrola IMD a test na ISFL

IMD ... zariadenie na monitorovanie stavu izolácie
ISFL ... unikajúci prúd, prvá porucha

Meranie zemného odporu

Dvoj-bodová metóda: je určená pre meranie na rozvádzačoch v sieti TT medzi N a PE vodičmi.

Troj-bodová metóda: meria sa pomocou dvoch pomocných sond
Metóda s dvomi kliešťami: pri tejto metóde nie je potrebné použiť pomocné sondy a nie je potrebné rozpájať meraný zemnič.

Kompletný test prúdových chráničov (RCD)

Test RCD s nominálnymi vypínacími prúdmi od 10mA do 1000mA s násobkami od x1/2 do x5, možnosťou vybrať polaritu prúdu a priebeh. Tiež možno vybrať typ RCD (všeobecný G alebo selektívny S). Merať možno čas vypnutia, vypínací prúd a dotykové napätie.

Impedancia a možný skratový prúd

Presne meria **impedanciu siete** medzi L-N a L-L v širokom rozsahu od 30V do 440V. Tento typ merania je doporučený pre všetky siete (TN, TT alebo IT).

Meranie **impedancie ochrannej slučky** (L-PE) možno vykonať v rozsahu 30V až 265V aj na obvodoch s RCD bez jeho vypnutia.

Možný skratový prúd je automaticky vypočítaný s možnosťou zadať požadovaný bezpečnostný koeficient.

Zabudovaná tabuľka istiacich prvkov umožňuje okamžité vyhodnotenie merania. Táto funkcia je svetovým unikátom!



Napäťový monitor

Na displeji sú neustále zobrazené napäťové pomery na vstupoch prístroja.

Prúd TrueRMS

Meranie unikajúceho prúdu kliešťami s rozlíšením 0,1mA. Nie je potrebné starať sa o priebeh prúdu, meria sa skutočná efektívna hodnota.

Meranie osvetlenia

Umožňuje pripojiť snímače osvetlenia typu B alebo typu C. Meria v širokom rozsahu od 0,1Lux do 20 000 lux.



LCD displej 320 x 240 bodov



Jednoducho usporiadané tlačidlá na ovládanie s dotykovou PE elektródou



Napäťový monitor, jedno- alebo trojfázový



Podpora sietí TN, TT aj IT. Podpora sietí 2x55V, 3x63V



Test poradia fáz so zobrazením napätia medzi fázami



Pripojenie RS 232 a USB. Prenos výsledkov aj štruktúry medzi prístrojom a PC



Funkcia Lokátor ponúka rýchle vyhľadávanie vedení, poistiek i porúch v obvodoch pod napätím.



Podpora viacerých jazykov.



Doba práce až 13 hodín s jednou sadou batérií (alkalické alebo nabíjateľné, 6x AA)



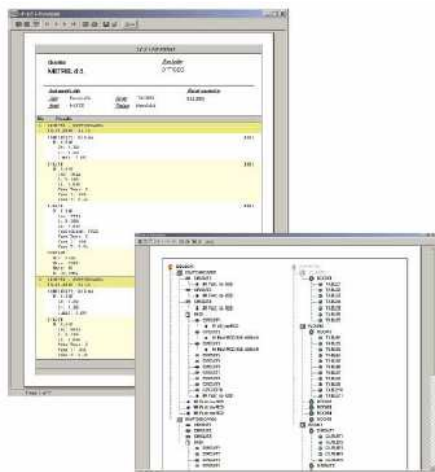
Automatické vypnutie prístroja pomáha šetriť batérie.



Reálny dátum a čas – sú pripojené ku každému výsledku.

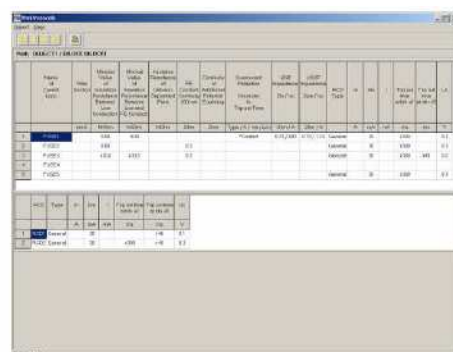
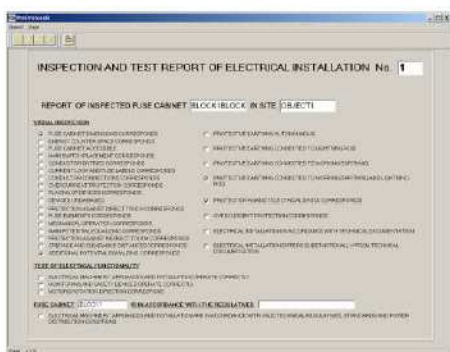
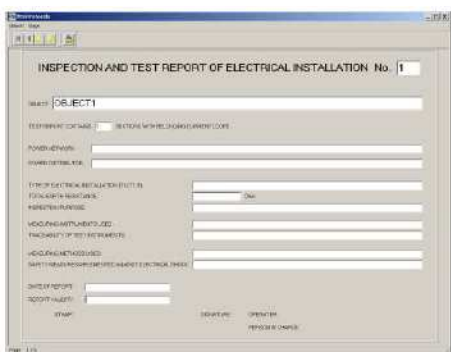
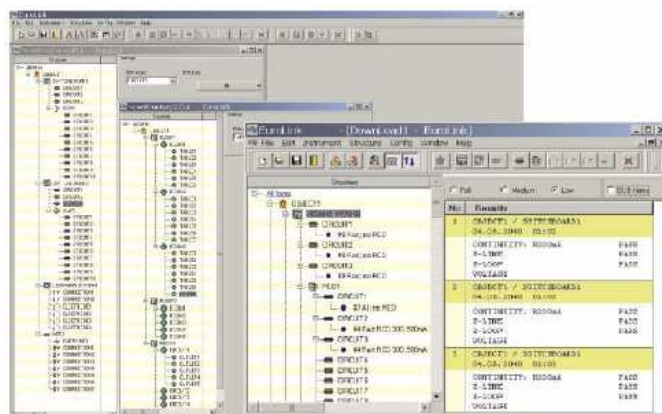
Spolu s prístrojom EurotestXA je dodávaný PC software **EuroLink**. Je to výkonný nástroj na vytvorenie štruktúry inštalácie, prehliadanie výsledkov a tvorbu protokolu o meraní. V prípade potreby je možné štruktúru pamäte editovať priamo v prístroji.

- Vnútna organizácia pamäte môže byť prispôbená skutočnej štruktúre inštalácie
- Vnútny editor **AUTO SEQUENCE**® zabezpečí rýchle a bezchybné vykonanie naprogramovanej postupnosti merania
- Po prenose údajov do PC trvá príprava protokolu o meraní menej ako minúta.

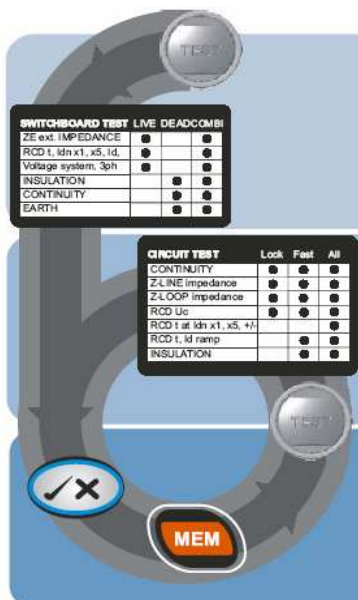


EuroLink PRO

Verzia PRO podporuje prípravu a vyhotovenie profesionálnych protokolov z merania. Hlavné stránky obsahujú údaje o meranom objekte a inštalácii, informácie o obsluhu, meracom prístroji. Namerané údaje sú usporiadané v prehľadnej tabuľke.



Ako funguje revolučný systém **AUTO SEQUENCE**®? Jeho použitie je také jednoduché ako povedať **A-B-C**



A Vykonajte preddefinovaný test **AUTO SEQUENCE**® na strane rozvadzača

AUTO SEQUENCE® automaticky vykoná všetky testy, ako meranie externej impedancie ZE, parametre RCD, úbytok napätia, zemný odpor a izolačný odpor. Po ukončení sa zobrazí rozhodnutie „dobry / nevyhovujúci“.

B Vykonajte preddefinovaný test **AUTO SEQUENCE**® na strane obvodu

AUTO SEQUENCE® automaticky vykoná všetky testy, ako napätie, meranie spojitosti N-PE, impedancie slučky a siete, vyhodnotenie správnosti istenia atď. Po ukončení sa zobrazí rozhodnutie dobrý / nevyhovujúci. Opakujte pre každú zásuvku.

C Uložte výsledky **AUTO SEQUENCE**® do pamäte a preneste do PC

Na prenos údajov z prístroja do PC môžete použiť pripojenie cez RS 232 alebo USB. Spustíte program EuroLink a môžete tlačíť automaticky vygenerovaný protokol z Vášho merania so všetkými nameranými hodnotami.

TECHNICKÉ VLASTNOSTI	
Izolačný odpor	(EN 61557-2)
Rozsah (MΩ)	0.25MΩ ÷ 199MΩ, U = 50V, 100V, 250Vdc 0.15MΩ ÷ 999MΩ, U = 500V, 1000V U=0V ÷ 1200V dc
Prúd nakrátko	3mA
Spojitosť R Low Ω	(EN 61557-4)
Rozsah (Ω)	0.16Ω ÷ 1999Ω
Prúd	min. 200mA (pri 2Ω)
Napätie naprázdno	6.5V ÷ 9V dc
Spojitosť 7 mA	
Rozsah (Ω)	0.0Ω ÷ 1999Ω
Prúd	max. 8.5 mA
Napätie naprázdno	6.5V ÷ 9V dc
Impedancia siete	(EN 61557-3)
Rozsah (Ω)	0.25Ω ÷ 19.9kΩ
Skratový prúd	vypočítaný
Nominálne napätie	30V ÷ 500V / 15Hz ÷ 500Hz
Impedancia slučky	(EN 61557-3)
Rozsah (Ω)	0.25Ω ÷ 19.9kΩ
Skratový prúd	vypočítaný
Nominálne napätie	50V ÷ 500V / 15Hz ÷ 500Hz
Napätie, frekvencia	
	0V ÷ 550V / 15Hz ÷ 500Hz
Poradie fáz	(EN 61557-7)
Nominálne napätie	100V ÷ 550V / 15Hz ÷ 500Hz
Výsledok	1.2.3. alebo 2.1.3.
RCD	(EN 61557-6)
Rozsah (IΔN)	10mA, 30mA, 100mA, 300mA, 500mA, 1A
Nominálne napätie	50V ÷ 264V / 15Hz ÷ 500Hz
Dotykové napätie (UC)	
U _C	20.0V~ ÷ 31.0V (62.0V)~
pre U _{CLIM}	25V (50V)
Čas vypnutia	RCD s oneskorením aj bez oneskorenia
x1	0ms ÷ 300ms (500ms)
x2	0ms ÷ 150ms (200ms)
x5	0ms ÷ 40ms (150ms), UC: 0.0V ÷ 99.9V
Vypínací prúd	
IΔ	0.2xIΔN ÷ 1.1xIΔN AC (÷ 1.5xIΔN A)
tΔ	0ms ÷ 300ms, UC: 0.0V~ ÷ 100.0V~
násobok	x0.5, x1, x2, x5
Odpor zeme	(EN 61557-5)
Rozsah	0.67Ω ÷ 9999Ω
Napätie naprázdno	< 45V _{RMS}
Prúd nakrátko	< 20mA
R_{EARTH} (1x kliešte)	
R:	0.0Ω ÷ 9999Ω
R_{EARTH} (2x kliešte)	
R:	0.0Ω ÷ 99Ω
Osvetlenie	
E:	0,00 lux ÷ 19,99 klux
Prúd TrueRMS	
I:	0,0mA ÷ 19,99A
Všeobecné	
Napájanie	9Vdc (6x 1.5V, typ AA, aj nabíjacie)
Výdrž batérií	cca 13 hodín
Prepät'ová kategória	600V CAT III
Ochrana	dvojitá izolácia
Krytie	IP 40
Displej	320x240 bodov s podsvietením
Rozmery	23cm x 10.3cm x 11.5cm
Hmotnosť	1.32 kg bez batérií
Referenčný rozsah teplôt	10°C ÷ 30°C
Pracovný rozsah teplôt	0°C ÷ 40°C
Funkcia lokátor	do 440V
RS 232	115 200 baud
USB	256 000 baud

Váš dodávateľ:

EurotestXA Standard Set

- Prístroj EurotestXA
- Pás na zavesenie
- Krokosvorky, 3 ks
- USB kábel
- Univerzálny kábel 3x 1,5m
- NiMH akumulátory AA, 6 ks
- PC software EuroLink – Lite

MI 3105 ST

- Taška na prenášanie
- Meracie hroty, 3 ks
- Zásuvkový adaptér
- RS 232 kábel
- Napájací adaptér
- Vyhlásenie o zhode
- Záručný list

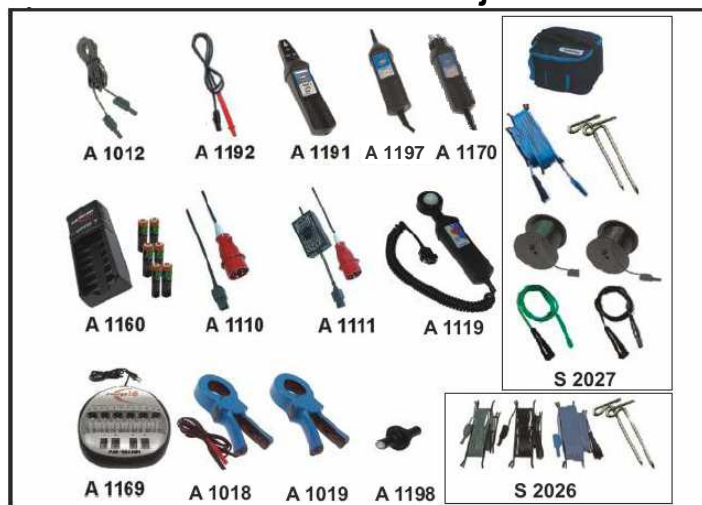


EurotestXA Euro Set

MI 3105 EU

- zostava ako vyššie uvedený Standard Set a navyše:
- Meracie kliešte (A 1018, nízkorozsahové)
- PC software EuroLink – Pro

Príslušenstvo na zvláštnu objednávku



- A 1012 - merací kábel 2m
- A 1018 - prúdové kliešte
- A 1019 - prúdové kliešte
- A 1110 - trojfázový kábel
- A 1111 - trojfázový adaptér
- A 1197 - hrotový ovládač
- S 2026 - sada 20m, 3-vodič
- S 2027 - sada 50m, 3-vodič
- A 1160 - 6ks AA NiMH + nabíjačka
- A 1169 - 12ks AAS NiMH + nabíjačka
- A 1191 - prijímač lokátora R10K
- A 1192 - selektívna sonda pre lokátor
- A 1096 - PC software EuroLink PRO
- A 1143 - Euro Z290A, adaptér impedancie slučky od 0.1mΩ
- CS 2099 – Eurocheck, kalibračný modul (izolácia, spojitosť, impedancia slučky a siete, vypínací prúd a čas RCD 30mA, napätie, frekvencia, PE test)

